

PART[®]

FUNKTIONELL FÖRVARING.

PART är en förvaringsmöbel som går att få med öppna hyllor eller skjutdörrar. Baksidan är lika snygg som framsidan vilket gör att den kan placeras fritt i rummet och fungera som rumsdelare eller avskärmare.

PART finns i flera olika storlekar och utföranden och kan tillgodose hela kontorets behov av effektiv förvaring.

PART är miljömärkt med Svanen

Functional storage. PART storage furniture comes with open shelves or sliding doors. The back is as attractive as the front, so that units can be placed anywhere in the room and used as room dividers or partitions.

PART comes in several different sizes and designs, and can meet your entire office's need for efficient storage.

PART carries the Nordic Swan environmental mark.











För att kunna skapa en enhetlig inredning i öppna miljöer ingår också servicemöbler i Part som t ex postskåp, djupare skåp för skrivare och kopiator eller miljöstation för returpapper. Sideboard finns som en elegant solitär.

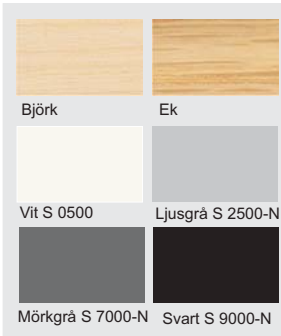
PART also includes service furniture such as filing cabinets, deeper cabinets for printers and copiers, and waste paper recycling stations, so that you can enjoy uniform office decor in an open-plan environment. A cabinet/sideboard is available as an elegant solitaire.





Låsbara dörrar, inbyggt värdefack, avdelare för hyllplan, lådinredning och hängmappsexpansioner är exempel på funktionella tillvalsmöjligheter i PART.

PART offers several functional options including locking doors, built-in security compartments for valuables, shelf dividers, sets of drawers, and hanging expandable folders.



Ek- eller björkfanér, vit, ljusgrå, mörkgrå eller svart lack är våra standardfärger. Det går även att kombinera så att man har fronten i fanér och stommen lackad eller viceversa. Handtag finns i silverfärg eller krom. Part går också att få med hjul eller sockel.

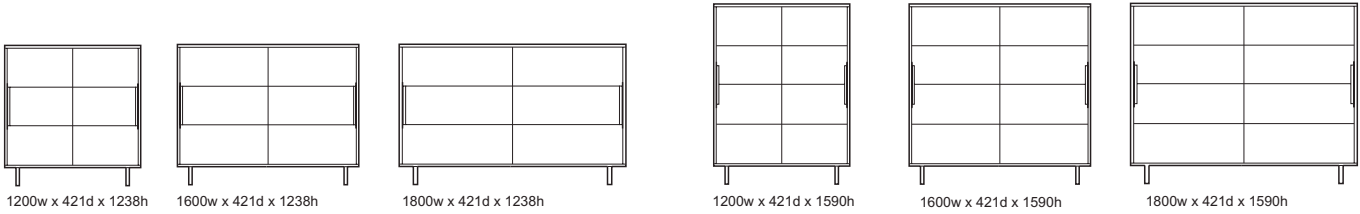
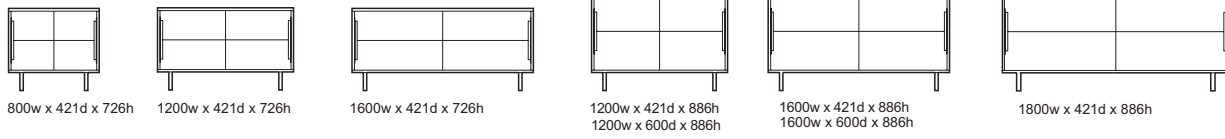
För projekt kan vi kundanpassa speciallösningar. Exempelvis andra lacker i NCS-skalan, andra mått och funktionslösningar.

Standard finishes are oak or birch veneer, as well as white, pale grey, dark grey, or black lacquer. These may also be combined to produce a veneered front and lacquered frame, or vice versa. Handles come in painted silver or chrome. PART units are available with wheels or stationary bases.

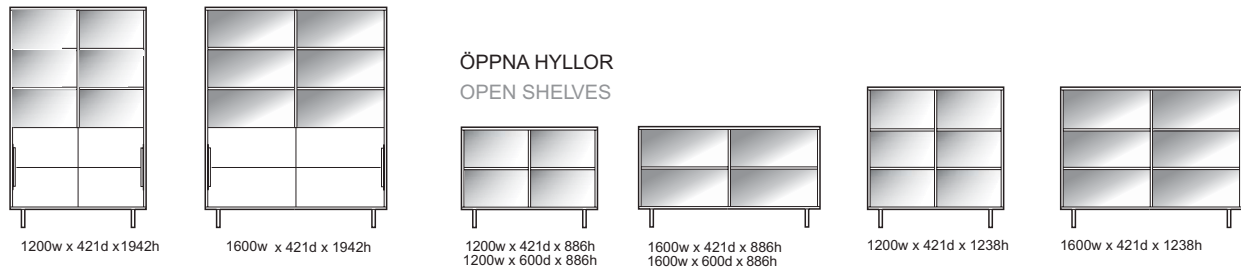
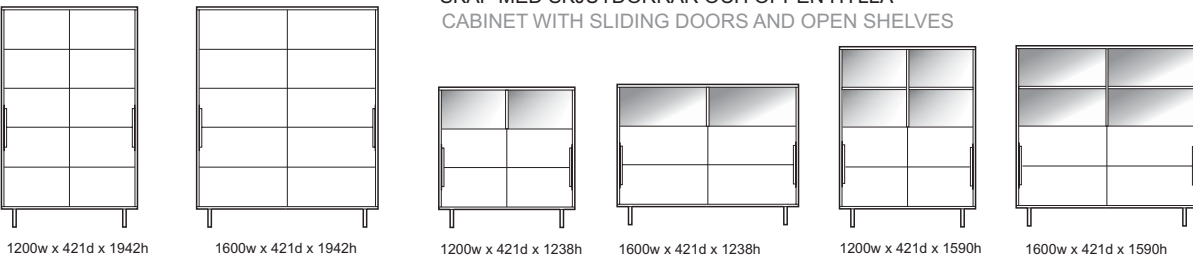
Custom units, finished with other lacquers in the NCS scale and with other dimensions and functions, are available.



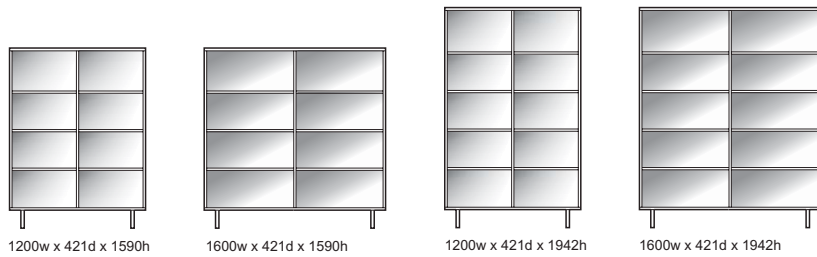
SKÅP MED SKJUTDÖRRAR
CABINET WITH SLIDING DOORS



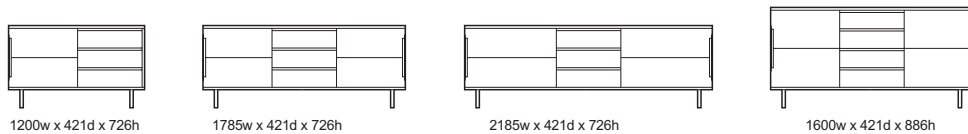
SKÅP MED SKJUTDÖRRAR OCH ÖPPEN HYLLA
CABINET WITH SLIDING DOORS AND ÖPPEN HYLLA



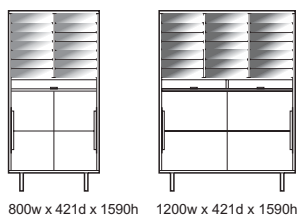
ÖPPNA HYLLOR
OPEN SHELVES



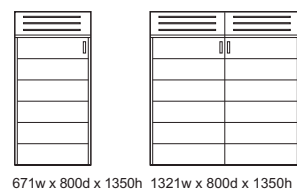
SKÅP/SIDEBORD MED SKJUTDÖRRAR OCH LÅDOR
CABINET/SIDEBORD WITH SLIDING DOORS AND DRAWERS



POSTSKÅP
MAIL CABINET

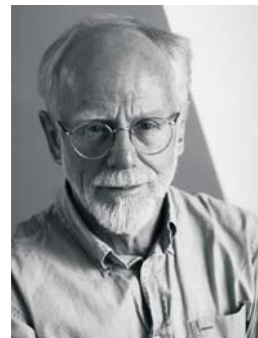


MILJÖSTATION
ENVIROMENTAL DISPOSAL FACILITY





Form & idé



Part skapades redan 1994 med syftet att lösa en del av de problem som de öppna miljöerna skapade. Genom det enkla rena formspråket har möbelserien successivt kunnat vidareutvecklas med bevarad familjekarakter. Part smälter in i de flesta miljöer och kan med fördel kombineras med andra möbler och olika material.

Anders Ekegren, formgivare och arkitekt SIR/MSA

Part har under åren vidareutvecklats i takt med att nya behov uppstår eller att nya material och produktionsprocesser gör förbättringar möjliga. Vi förbehåller oss rätten till förändringar utan föregående avisering.

Design and Concept. PART was originally created in 1994 to solve some of the problems associated with open-plan office environments. Its simple design has made it possible to continue developing the furniture line while retaining its distinctive characteristics. PART blends readily into most environments, and goes well with other furniture and materials.

—Anders Ekegren, designer and architect SIR/MSA

PART has continued to evolve over the years in response to new demands, and as new materials and production processes have made improvements possible.

We reserve the right to make changes without advance notice.